

Requalificação do largo central da Cumeeira e construção de forno comunitário

1. Objetivo:

A proposta pretende desenvolver um projeto com vista a requalificarmos e valorizarmos o espaço urbano central da aldeia da Cumeeira.

2. Promotor:

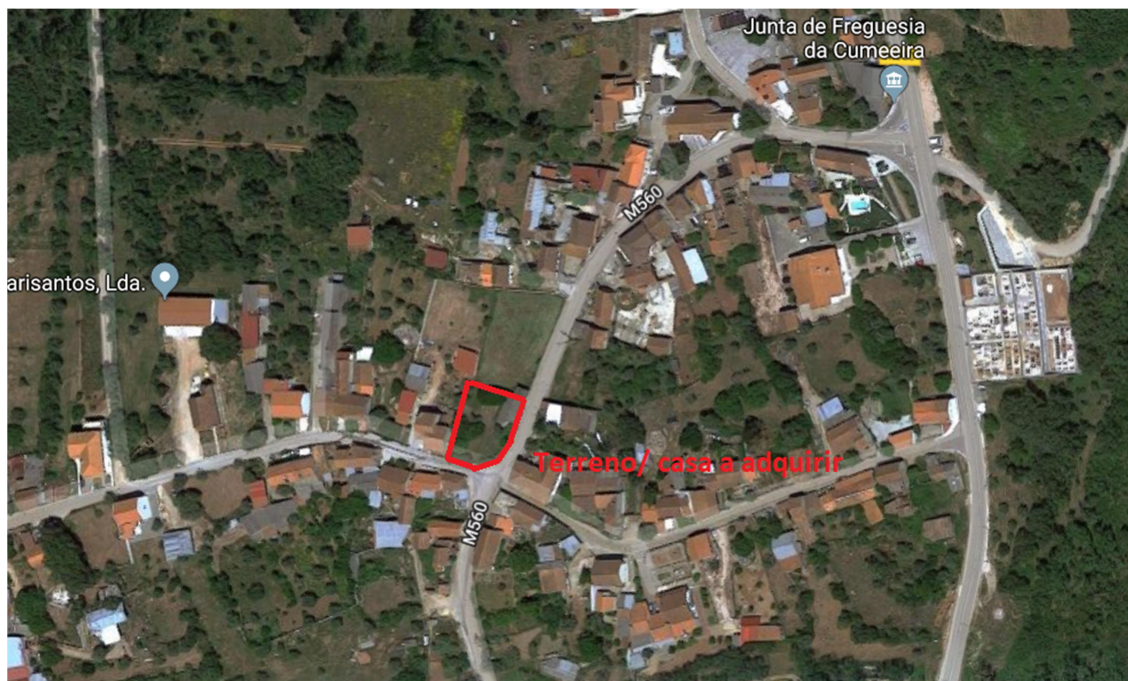
Centro Cultural de Cumeeira.

3. Descrição do Projeto:

Este projecto tem como objectivo a requalificação do espaço urbano central da aldeia de Cumeeira, permitindo melhorar o cruzamento de estradas actualmente existente e beneficiar um edifício existente com a incorporação de um forno comunitário.

O lugar de Cumeeira tem sido um dos mais ativos do concelho com a realização de diversas actividades alusivas à “ROTA DA BROA”. Pretendemos continuar inovando cada vez mais e envolvendo toda a população.

A Proposta inclui a elaboração de um projecto de requalificação, a aquisição de um terreno (terreno identificado abaixo) que assegura condições para podermos melhorar a qualidade urbana do espaço central da localidade, designadamente ao nível do trânsito e mobiliário urbano.



A proposta apresentada foi desenvolvida com base na opinião da população local, considerando que não estão asseguradas condições de circulação e temos em falta a infraestrutura necessária para darmos continuidade à realização da tradicional feira da broa (forno comunitário).

A intervenção permitirá reforçar o espaço central da localidade como local de encontro e recreio, permitindo uma maior dinâmica sociocultural e reforçar a importância dos produtos locais, designadamente a broa.

A requalificação do largo terá também implicações que ultrapassam o perímetro da aldeia, uma vez que se pretende melhorar a qualidade de vida dos habitantes bem como o ambiente urbano, melhorar as condições para a realização da tradicional feira da broa que tem vindo a projectar o nome desta aldeia e do concelho e aumentar o turismo da região, uma vez que a freguesia da Cumeeira tem um grande número de habitações de turismo rural, fator que será essencial para o desenvolvimento.

Resumidamente, pretendemos com esta proposta:

- Adquirir o terreno com habitação;
- Elaborar um projecto de requalificação do espaço central da aldeia;
- Requalificar o largo com a melhoria das condições de circulação, tornando o espaço mais amplo e aberto beneficiando o espaço público envolvente;
- Requalificar a habitação existente de modo a incorporarmos na mesma um forno comunitário.

4. Fotos do terreno/ habitação e zona envolvente:





5. Custo estimado para implementação do projeto:

- Aquisição do terreno com habitação: 22.000,00€;
- Elaboração de projecto: 3.000,00€;
- Requalificação do largo e da habitação com incorporação de forno comunitário: 30.000,00€.

6. Custo estimado de funcionamento anual do projecto:

- Manutenção: 400,00€;
- Despesas de funcionamento: 550,00€;
- Recursos humanos: 0,00€.